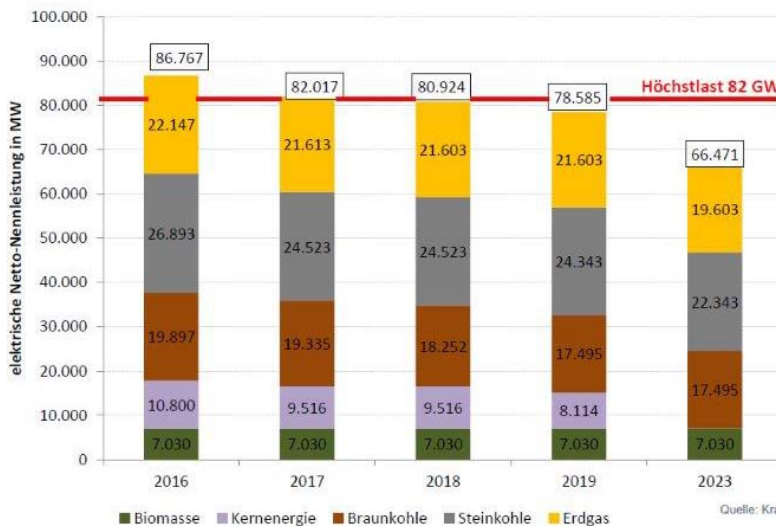


Energiewende nicht gegen, nur mit uns!

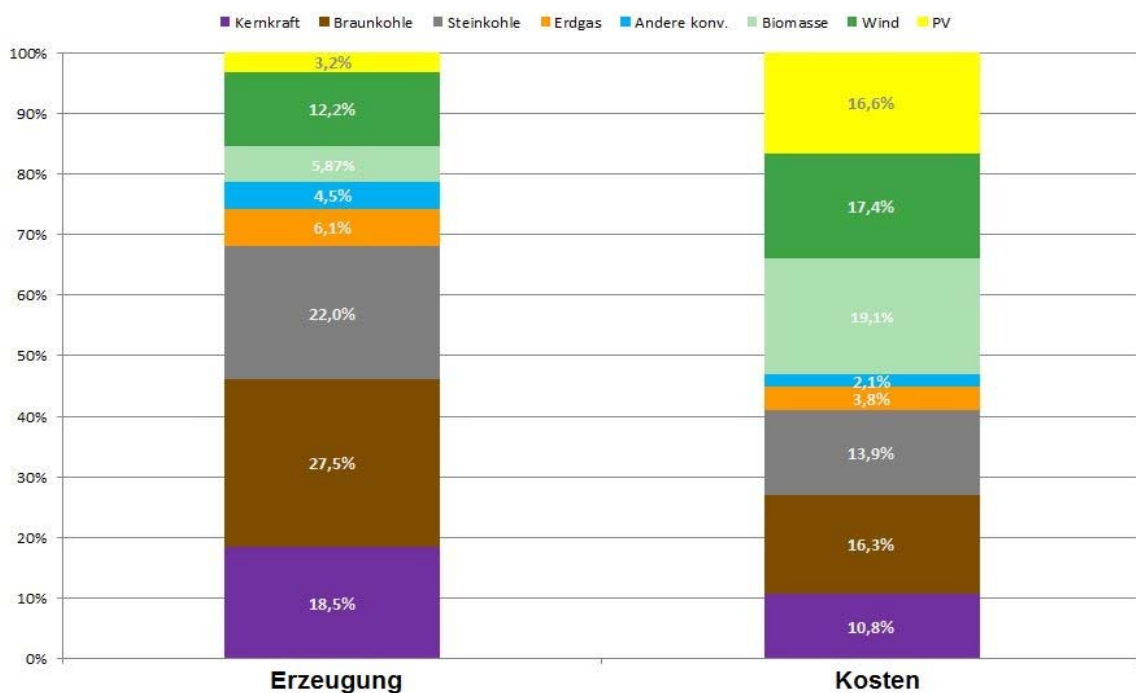
Kohlekraftwerke sind Partner der Energiewende!

1. Versorgungssicherheit und konventionelle Kraftwerksleistung

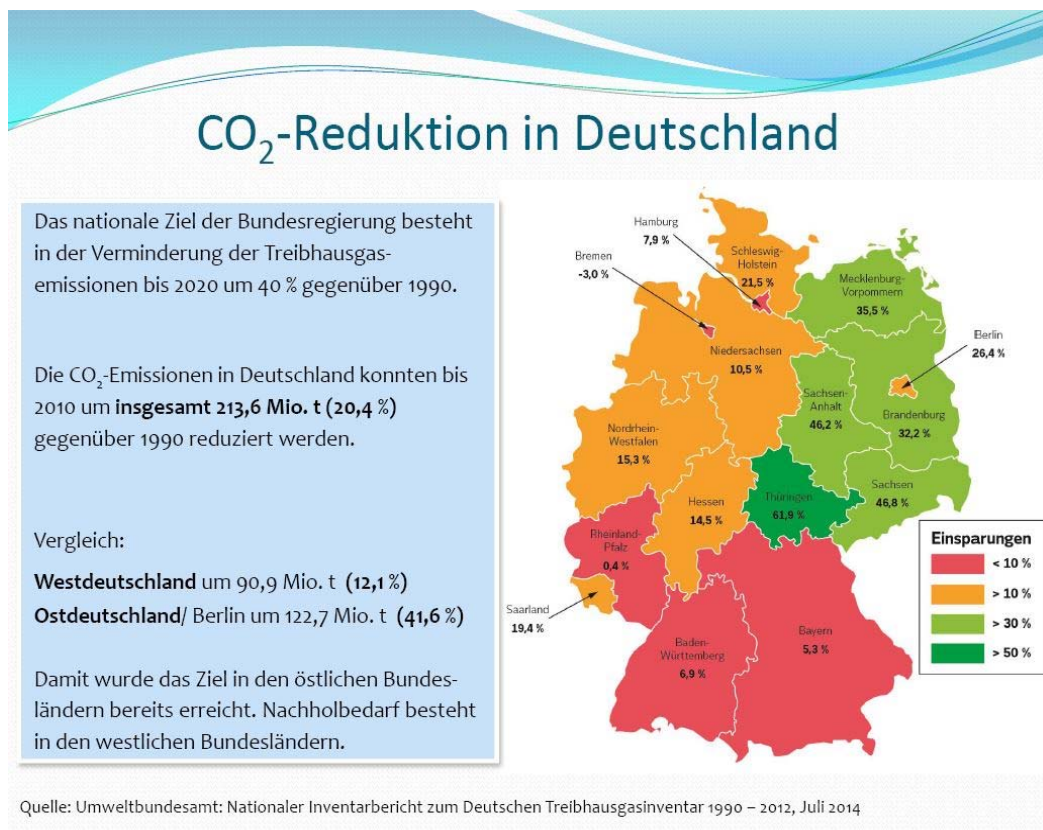


- Gesicherte Leistung nimmt durch Kernenergieausstieg, Sicherheitsbereitschaft und Stilllegung unwirtschaftlicher Kraftwerke ab
- Regelfähige Kraftwerke können absehbar die deutsche Höchstlast in „kalten Dunkelflauten“ nicht decken
- Deutschland verlässt sich auf seine Nachbarn

2. Bezahlbare Stromversorgung? Nicht durch Erneuerbare!



3. CO₂-Reduktion in Deutschland seit 1990



4. Was droht bei Ausstieg aus der Kohleverstromung?

- Unbezahlbare Strompreise für die deutsche Industrie
- Verlust zig-tausender Industriearbeitsplätze
- Exportweltmeister ade
- Instabiles Netz → drohender Blackout

und wofür das alles?

- Keine nennenswerte CO₂ – Reduktion weltweit